



Тонкая шлифовка с Allegran и Largan

Равномерно распределите образцы в держателе **1**

Поместите держатель образцов так, чтобы образцы выходили за границы Allegran/Largan в процессе шлифовки **2**

Часто добавляйте лубрикант в небольших количествах **3**

Добавляйте лубрикант и суспензию на расстоянии 2/3 радиуса от центра диска **4**

Замените диск, когда он сносится до металлического основания в центре **5**

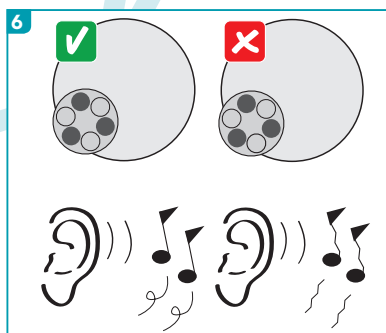
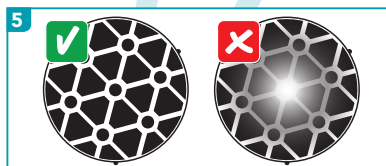
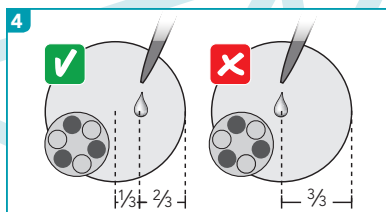
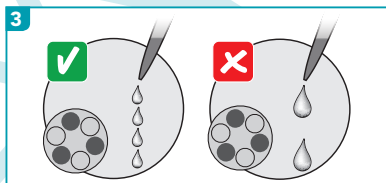
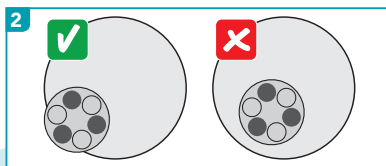
Прислушивайтесь к звуку при шлифовке. Если вы слышите скрип, лубриканта добавлено мало. Если грохот - слишком много **6**

Allegran и Largan используются с:

Allegran 9 и Allegran 3: 15 - 3 мкм

Allegran 1 и Largan: 15 - 0,01 мкм

Диапазон скорости 150-600 об./мин.



Рекомендуемые нагрузки

	30 мм	40 мм	50 мм
150-450 HV	5 Н	10 Н	15 Н
450-650 HV	10 Н	15 Н	20 Н
650-2000 HV	15 Н	20 Н	25 Н